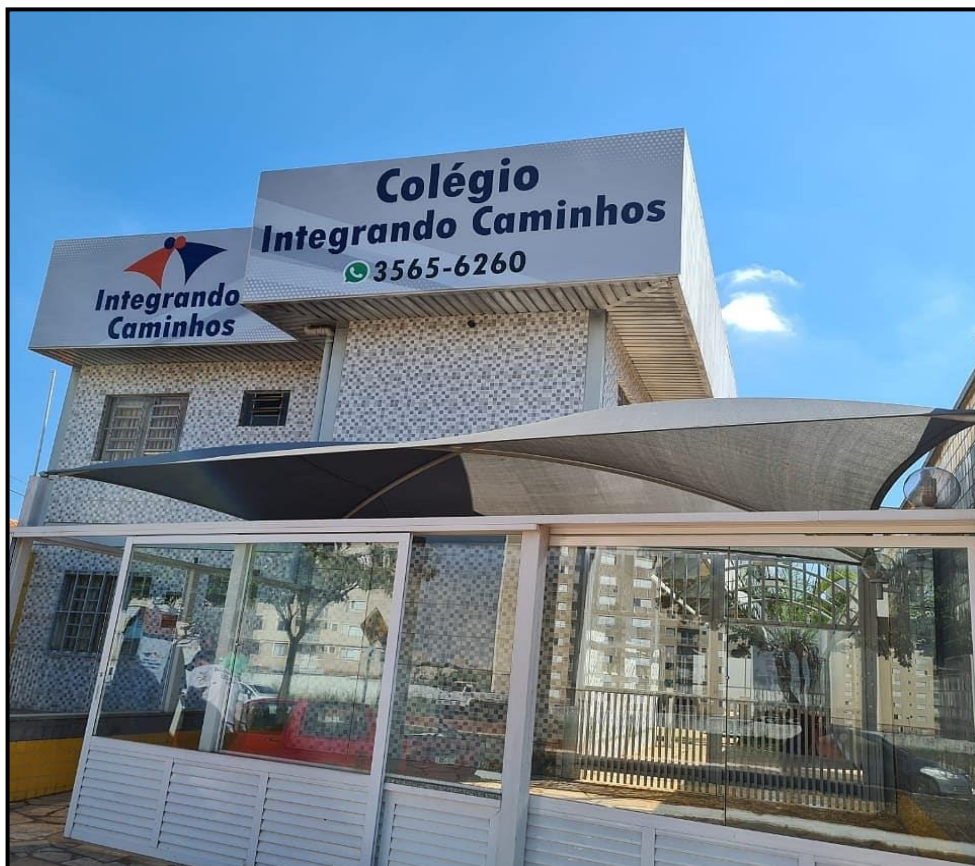


### Estrutura Física

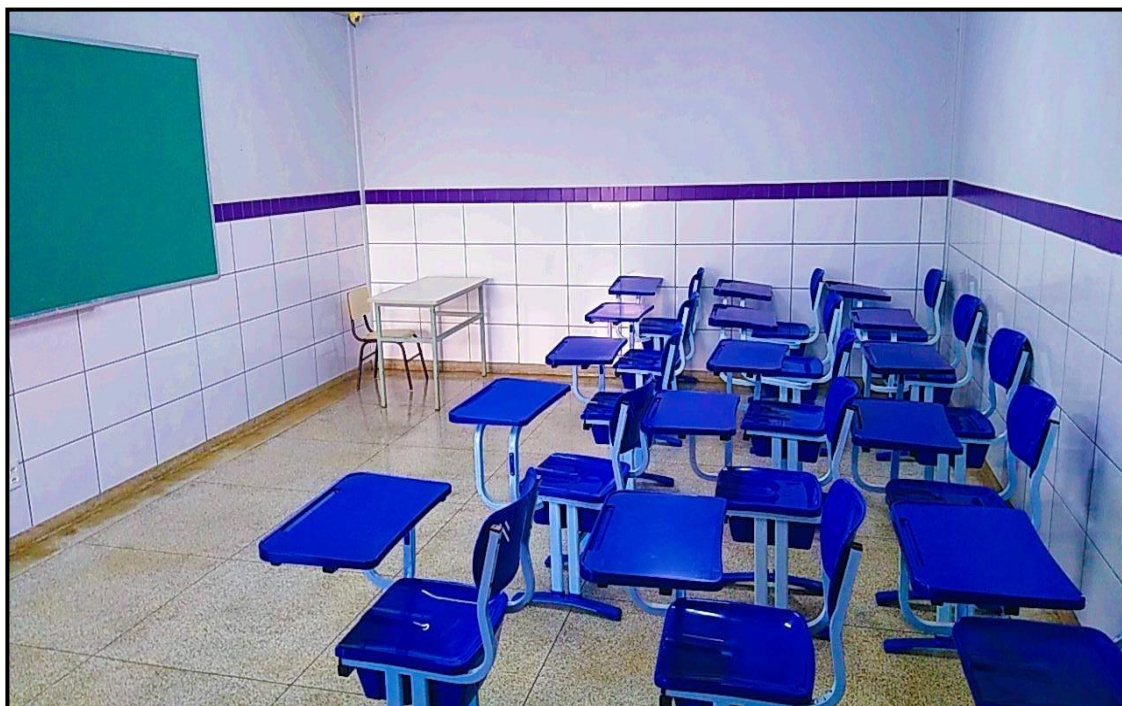
A instituição funciona em dois lotes, contendo um prédio comercial e uma quadra poliesportiva para prestar o atendimento. Há dois pavimentos sendo um o piso térreo e o outro, o primeiro andar, com quatro salas de aula, sete banheiros, uma sala dos professores e uma sala de balé, uma biblioteca, um laboratório de informática/sala de projeção, sala da administração, banheiro para funcionários, almoxarifado.

Existe uma área para o Refeitório que fica localizado em frente à cantina e local adequado para escovação, um parque infantil com solo gramado e uma quadra poliesportiva, além de um pátio interno com jogos e percursos desenhados no piso.

A Escola conta com acessibilidade: rampas de acesso e banheiros PNE.



Há dois pavimentos construídos e cada um deles possui 4 salas de aulas, todas do mesmo tamanho e com a mesma quantidade de mobília.



Dimensão: 31,50 m<sup>2</sup>

### Parque Infantil (Playground)

Todos brinquedos estão na área do playground situados no lote 15. São dois feitos em material plástico e os demais são de aço e um com base em madeira. destinados às crianças de até 6 anos de idade.

- Uma área de Playground, totalizando 65 m<sup>2</sup>;
- Sem cobertura;
- Piso nivelado e revestido com grama natural;
- Acesso externo por portão de correr e interno pelos ambientes da planta por vão maior ou igual a 1,0 m;
- 6 equipamentos de Playground, enquadrados na referida norma, sendo quatro fabricados em aço e dois equipamentos modulares de plástico.



Dimensão: 78,20 m<sup>2</sup>

### **O Parque Infantil**

01 casinhas de plástico, 01 gangorra jacaré de plástico, 01 escorregador, 01 gaiola, 01 balanço, 01 gira-gira. Os brinquedos são adequados para faixa etária de até 6 anos. Este parque está localizado no lote 15.



Dimensão: 78,20 m<sup>2</sup>

### **Quadra de esportes**

A área coberta que é utilizada como quadra, a qual possui marcação para prática de Voleibol, Basquete, Handebol e Futsal, contendo traves para o Futebol e tabela oficial para basquete. Nesse espaço acontecem as aulas de dança e todas as aulas coletivas. Ela está localizada no lote 15 ao lado do parque infantil.



Dimensão: 269,89 m<sup>2</sup>

### **Biblioteca: descrição do espaço, dos equipamentos e do acervo**

A Biblioteca funciona em espaço destinado propriamente para este fim. A sala possui 11,22 metros quadrados.

Existem nesse espaço, 15 prateleiras com livros, duas mesas redondas de estudo com quatro cadeiras cada uma, 1 ventilador de parede e 1 computador.

A Biblioteca conta com um acervo bibliográfico de aproximadamente 455 livros de literatura, 450 livros de apoio pedagógico/didáticos além de CDs variados, mapas emborrachados, revistas, gibis, atlas, jornais e outros materiais impressos.

O objetivo da biblioteca é proporcionar estímulo à pesquisa, socializar informações contidas em seu acervo, visando atender consultas, estudos e pesquisas do (a) educando/criança, professores e toda comunidade escolar.



Dimensão: 11,22 m<sup>2</sup>

### **Acervo bibliográfico**

Atualmente a instituição possui um acervo com 455 livros literários destinados ao Ensino Fundamental e aproximadamente 500 exemplares de materiais paradidáticos para auxílio e suporte do professor.

27 coleções destinadas ao professor.

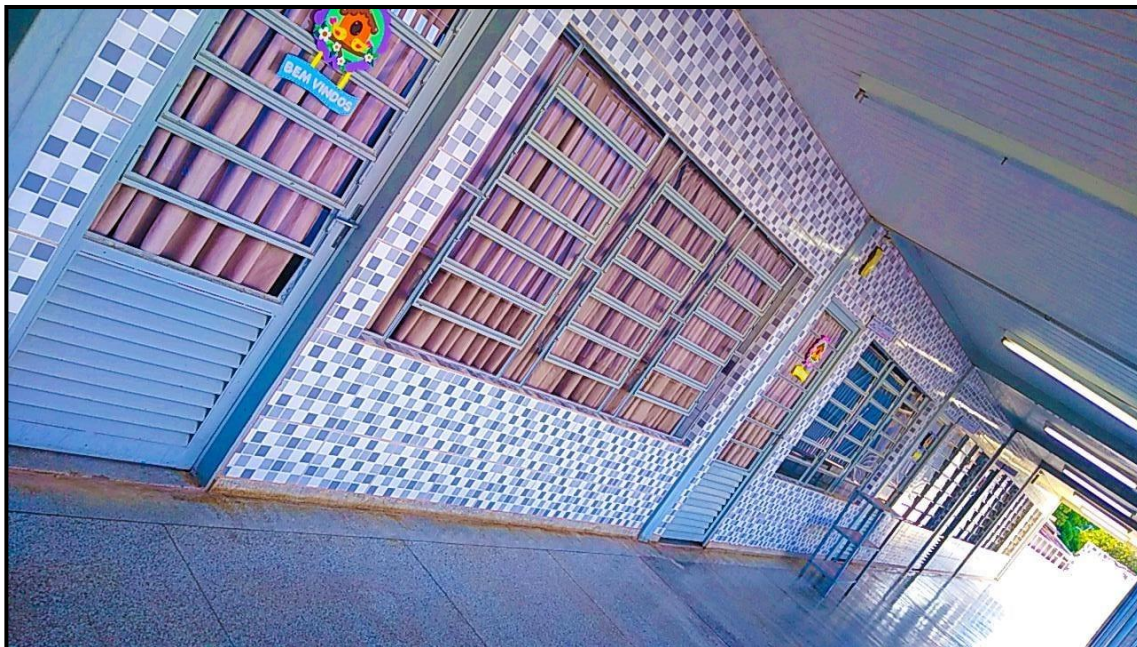
Acesso à internet para professores e Wi-fi.

Existe ainda um acervo virtual que é proveniente do Sistema Positivo de Ensino ao qual o Colégio é conveniado e que conta com mais de 30 mil obras digitais.

### **Espaços e os mobiliários.**

Há dois pavimentos sendo um o piso térreo e o outro, o primeiro andar, com quatro salas de aula, sete banheiros, uma sala dos professores e uma sala de balé, uma biblioteca, um

laboratório de informática/sala de projeção, sala da administração, banheiro para funcionários, almoxarifado.



Corredor do primeiro andar



Corredor do térreo

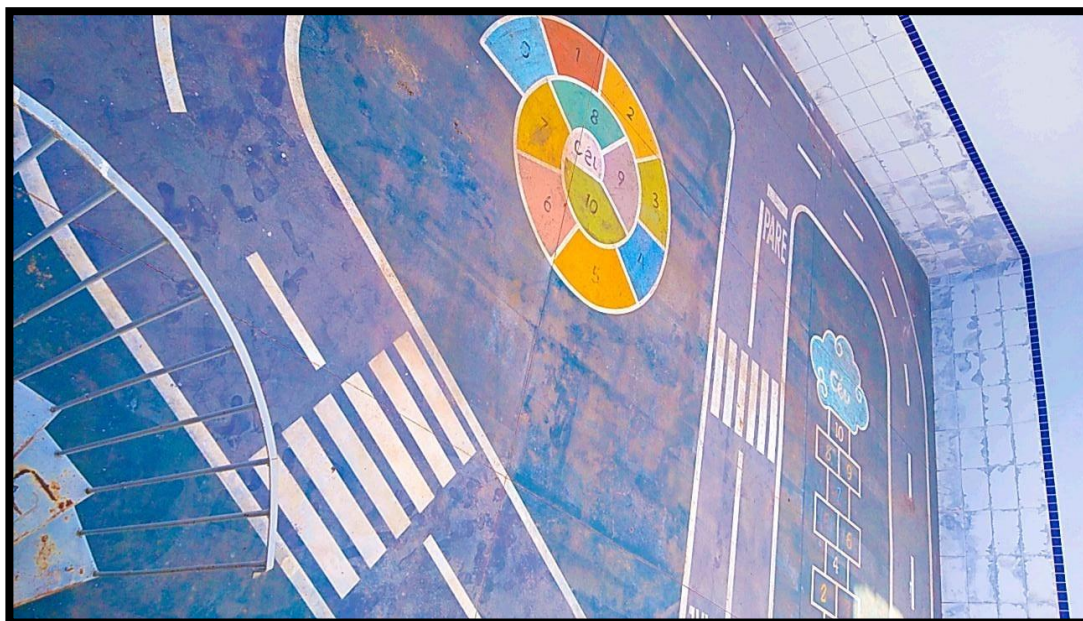
A instituição possui 03 bebedouros e 06 banheiros. Um desses bebedouros está no pavimento inferior, o outro no pavimento superior e o terceiro se encontra na quadra poliesportiva.

Existe 01 lavatórios contendo 03 pias e 03 torneiras, próximo a cantina e refeitório utilizado pelas crianças após o momento de lanche (lote 12).

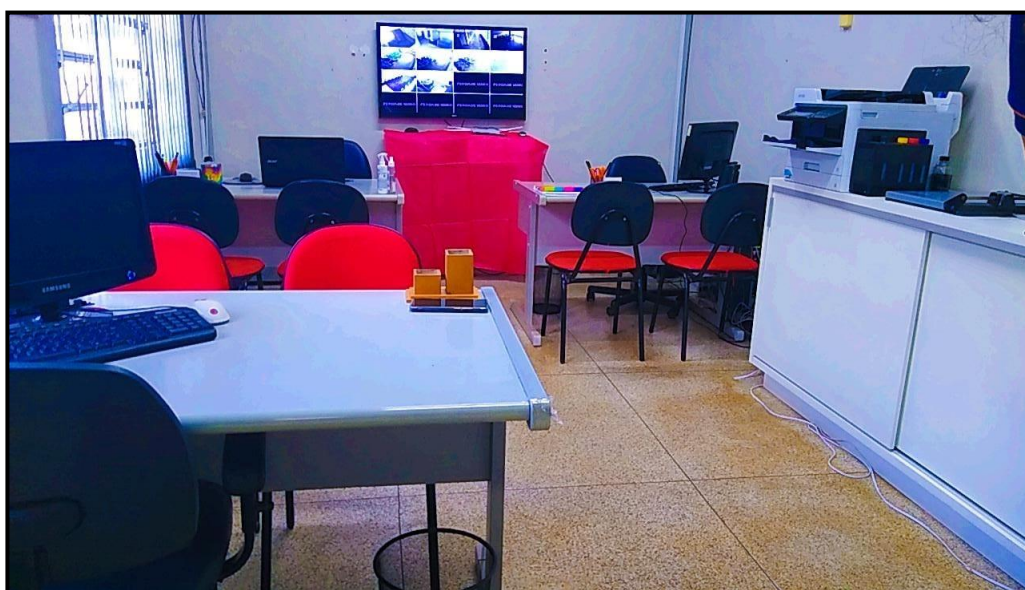


Dimensão: 5,12 m<sup>2</sup>

No espaço próximo ao refeitório há um pátio interno com desenhos no piso de jogos e percursos para brincadeiras.



Na sala para secretaria, diretoria e coordenação, tem 02 computadores, 01 armário de metal, 01 impressoras, 02 armários para arquivo, 01 balcão, 01 central telefônica, 02 DVR e, em toda a escola um circuito de monitoramento com 32 câmeras, onde as imagens estão disponíveis e armazenadas em DVR.



Dimensão: 16,64 m<sup>2</sup>



Existem 08 salas destinadas ao Ensino Fundamental. Todas elas possuem quadros negros e cadeiras individuais, armários para professoras e mesas individuais.



Dimensão: 31,50 m<sup>2</sup>

A sala dos professores está no pavimento inferior e dispõe de 01 mesa para reunião, 08 cadeiras em tecido azul, 01 longarina em couro com 03 lugares, 01 ventilador e 07 prateleiras. É também nessa sala onde estão guardados os jogos pedagógicos, brinquedos, materiais de apoio e algumas caixas arquivo com documentações antigas. Todas as salas de atividades do Colégio Integrando Caminhos possuem ventiladores.



Dimensão: 11,22 m<sup>2</sup>

A sala de projeção fica localizada no pavimento superior e tem 02 mesas de estudo suspensas, 15 cadeiras em tecido azul, 01 data show acoplado no teto, 01 mesa móvel suporte para tv.



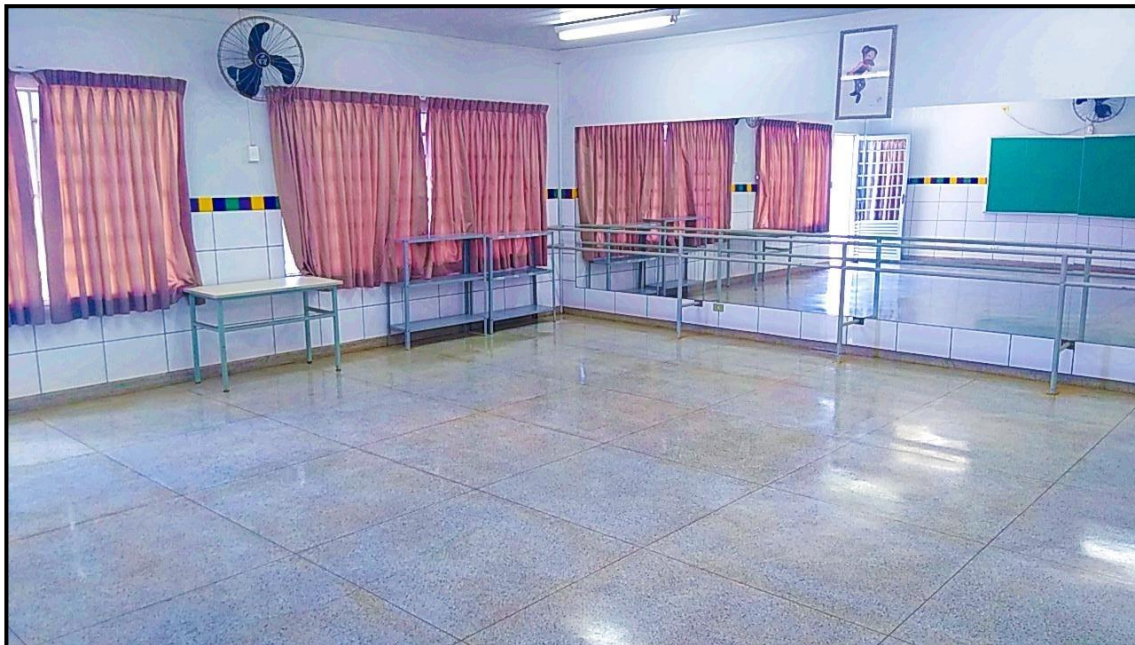
Dimensão: 16,64 m<sup>2</sup>

Frente ao laboratório está a Biblioteca que possui 15 prateleiras com livros, duas mesas redondas de estudo com 04 cadeiras cada uma, 1 ventilador de parede e 1 computador.



Dimensão: 11,22 m<sup>2</sup>

Há ainda no piso superior a sala de balé que tem 01 quadro negro, 01 parede com espelhos, 01 barra de exercícios.



Dimensão: 41,14 m<sup>2</sup>

### **Instalações Sanitárias**

Na instituição existem sete banheiros no total.

02 sanitários no pavimento inferior, sendo um masculino e um feminino próximo ao refeitório que contam também com chuveiro e 01 banheiro adaptado para pessoas com deficiente física, ou seja, adaptação inclusiva.



Dimensão: 8,66 m<sup>2</sup>



Dimensão total do banheiro: 8,66 m<sup>2</sup>



Dimensão do banheiro PNE: 2,24 m<sup>2</sup>

Além desses, existem outros 02 sanitários, um masculino e um feminino, destinado aos funcionários e visitantes.



Dimensão: 2,20 m<sup>2</sup>

02 sanitários no pavimento superior sendo um masculino e um feminino próximo à biblioteca para atendimento dos estudantes.